


SCHVÁLENÝ DOKUMENT

Revize/Rev. v.	Datum/Date	Předmět revize/Revision Subject	Vypracoval/Designed by

Investor/Client	ČEPRO, a. s.				
Objednatel/Customer	VAE Controls, s. r. o.				
Název akce/Project	Úprava výdeje do AC, dle požadavků vyhlášky č. 415/2012 Sb.				
Zak. číslo/Project No.	21095	Datum/Date	02/2022	Č. obj./ Cust. No.	
Místo stavby/Location	Třemošná				
Stupeň PD/PD Stage	Dokumentace pro provádění stavby				

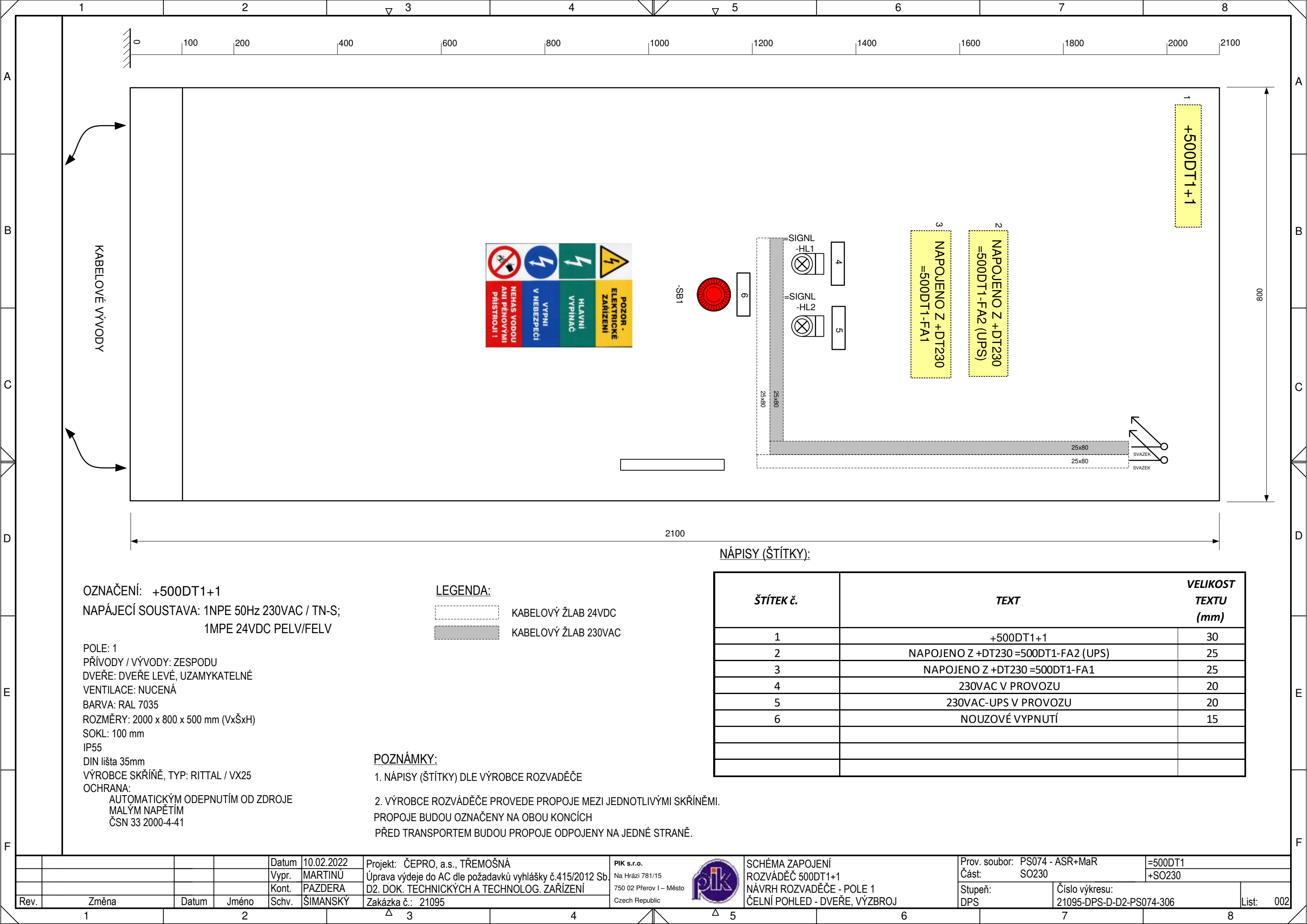
Vypracoval/Designed by	Ing. Martinů Pavel			Projektová org. / Project Company PIK s. r. o. Na Hrázi 781 /15 750 02 Přerov Tel: +420 518 288 111 Web: www.pik.cz	
Kontroloval/Checked by	Pazdera Michal				
Schválil/Approved by	Ing. Šimanský Jan				
HIP/Manager	Ing. Kohut Martin				

Část/Part	D. Dokumentace objektů a technických a technologických zařízení
Podčást/Subsection	D2. Dokumentace technických a technologických zařízení
SO/PS_CO/PU	PS074 ASŘ + MaR
Profesní díl/Professions	
Prof. část/ Prof. Part	

Název/Title ROZVADĚČ MaR A ASŘ – 500DT1		
Číslo kopie/Copy No.	Archivní č. /Archival No. 21095-DPS-D-D2-PS074-306	Číslo revize / Rev. No. 0

Tento dokument je majetkem společnosti PIK s. r. o. Nesmí být použit a kopírován třetí osobou nebo jí předán, či jinak s ním nakládáno bez výslovného písemného souhlasu odpovědného zástupce společnosti. This document is property of PIK s. r. o. It is strictly prohibited to use, copy or hand over to any third party or otherwise dispose without explicit written permission of company commission agent.

A	Pol.	Označení	Část	Index revize	Popis dokumentu	Komentář	Doplňkový komentář	Vazba na Funkci	Vazba na zařízení	A		
	1	001	SO230		SEZNAM VÝKRESŮ	SO230	ROZVÁDEČ 500DT1+1	=500DT1	+SO230			
	2	002	SO230		ROZVÁDEČ 500DT1+1	NÁVRH ROZVADĚČE - POLE 1	ČELNÍ POHLED - DVEŘE, VÝZBROJ	=500DT1	+SO230			
	3	003	SO230		ROZVÁDEČ 500DT1+1	PŘEHLEDOVÉ SCHÉMA - POLE 1	NAPÁJENÍ 230VAC, 24VDC	=500DT1	+SO230			
B	4	004	SO230		ROZVÁDEČ 500DT1+1	PŘEHLEDOVÉ SCHÉMA - POLE 1	NAPÁJENÍ 230VAC	=500DT1	+SO230	B		
C										C		
D										D		
E										E		
F										F		
				Datum	10.02.2022	Projekt: ČEPRO, a.s., TŘEMOŠNÁ	PIK s.r.o.	SCHÉMA ZAPOJENÍ	Prov. soubor: PS074 - ASŘ+MaR	=500DT1		
				Vypr.	MARTINŮ	Úprava výdeje do AC dle požadavků vyhlášky č.415/2012 Sb.	Na Hrázi 781/15	SEZNAM VÝKRESŮ	Část: SO230	+SO230		
				Kont.	PAZDERA	D2. DOK. TECHNICKÝCH A TECHNOLOG. ZAŘÍZENÍ	750 02 Přerov I – Město	SO230	Stupeň:	Číslo výkresu:		
Rev.	Změna	Datum	Jméno	Schv.	ŠIMANSKÝ	Zakázka č.: 21095	Czech Republic	ROZVÁDEČ 500DT1+1	DPS	21095-DPS-D-D2-PS074-306	List: 001	
1		2		3		4		5		6	7	8



OZNAČENÍ: +500DT1+1

NAPÁJECÍ SOUSTAVA: 1NPE 50Hz 230VAC / TN-S;
1MPE 24VDC PELV/FELV

POLE: 1
PŘÍVODY / VÝVODY: ZESPODU
DVEŘE: DVEŘE LEVÉ, UZAMYKATELNÉ
VENTILACE: NUCENÁ
BARVA: RAL 7035
ROZMĚRY: 2000 x 800 x 500 mm (VxŠxH)
SOKL: 100 mm
IP55
DIN lišta 35mm
VÝROBCE SKŘÍNĚ, TYP: RITTAL / VX25
OCHRANA:
AUTOMATICKÝM ODEPNUTÍM OD ZDROJE
MALÝM NAPĚTÍM
ČSN 33 2000-4-41

LEGENDA:

- KABELOVÝ ŽLAB 24VDC
- KABELOVÝ ŽLAB 230VAC

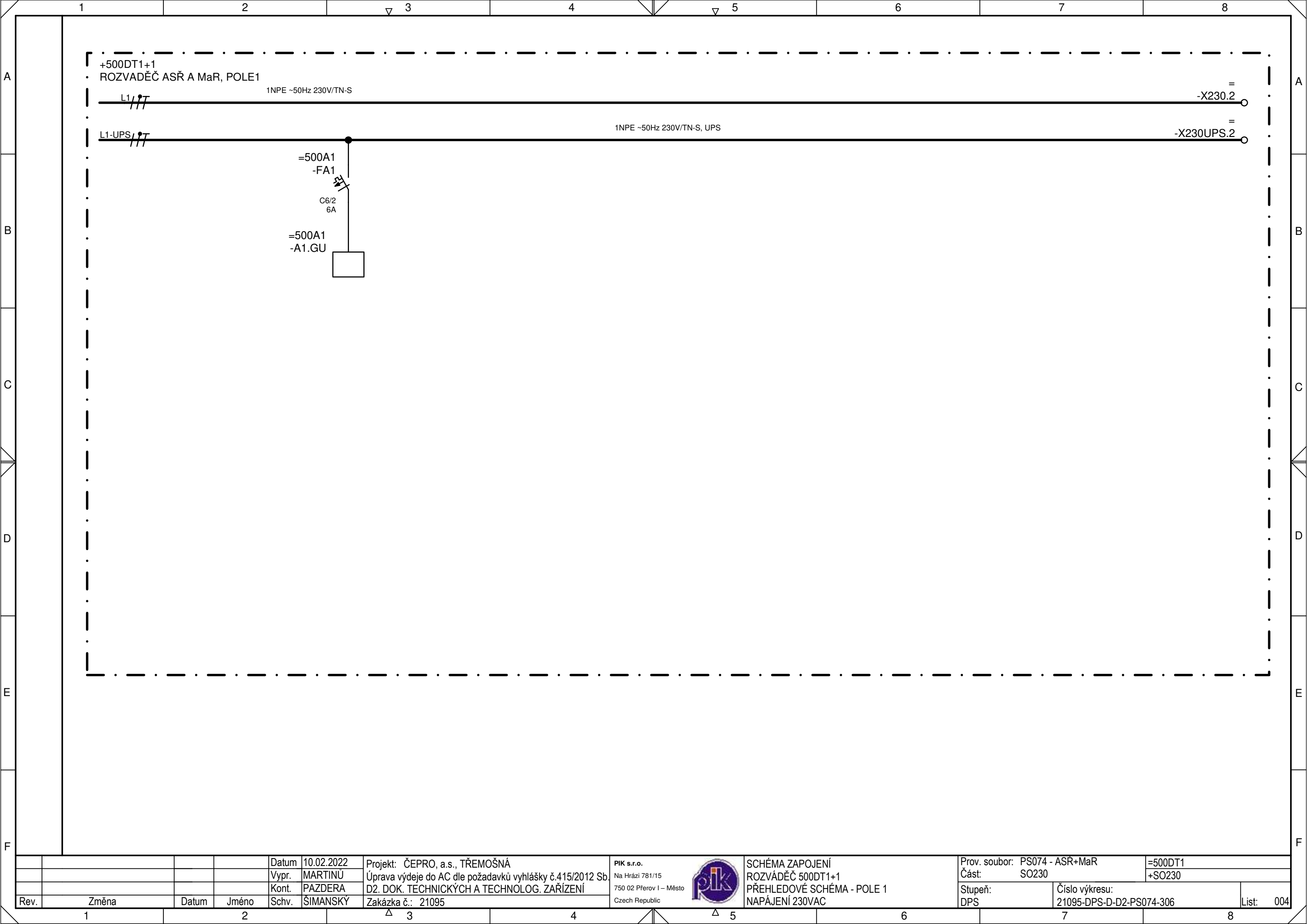
POZNÁMKY:


- NÁPISY (ŠTÍTKY) DLE VÝROBCE ROZVADĚČE
- VÝROBCE ROZVADĚČE PROVEDE PROPOJE MEZI JEDNOTLIVÝMI SKŘÍNĚMI. PROPOJE BUDOU OZNAČENY NA OBOU KONCÍCH PŘED TRANSPORTEM BUDOU PROPOJE ODPOJENY NA JEDNÉ STRANĚ.

NÁPISY (ŠTÍTKY):

ŠTÍTEK č.	TEXT	VELIKOST TEXTU (mm)
1	+500DT1+1	30
2	NAPOJENO Z +DT230 =500DT1-FA2 (UPS)	25
3	NAPOJENO Z +DT230 =500DT1-FA1	25
4	230VAC V PROVOZU	20
5	230VAC-UPS V PROVOZU	20
6	NOUZOVÉ VYPNUTÍ	15

				Datum	10.02.2022	Projekt: ČEPRO, a.s., TŘEMOŠNÁ	PIK s.r.o.	SCHÉMA ZAPOJENÍ	Prov. soubor: PS074 - ASR+MaR	=500DT1	
				Vypr.	MARTINŮ	Úprava výdeje do AC dle požadavků vyhlášky č.415/2012 Sb.	Na Hrázi 781/15	ROZVÁDĚČ 500DT1+1	Část: SO230	+SO230	
				Kont.	PAZDERA	D2. DOK. TECHNICKÝCH A TECHNOLOG. ZAŘÍZENÍ	750 02 Přerov I – Město	NÁVRH ROZVADĚČE - POLE 1	Stupeň:	Číslo výkresu:	
Rev.	Změna	Datum	Jméno	Schv.	ŠIMANSKÝ	Zakázka č.: 21095	Czech Republic	ČELNÍ POHLED - DVEŘE, VÝZBROJ	DPS	21095-DPS-D-D2-PS074-306	List: 002



				Datum	10.02.2022	Projekt:	ČEPRO, a.s., TŘEMOŠNÁ	PIK s.r.o.	SCHÉMA ZAPOJENÍ	Prov. soubor:	PS074 - ASR+MaR	=500DT1
				Vypr.	MARTINŮ	Úprava výdeje do AC dle požadavků vyhlášky č.415/2012 Sb.	Na Hrázi 781/15		ROZVADĚČ 500DT1+1	Část:	SO230	+SO230
				Kont.	PAZDERA	D2. DOK. TECHNICKÝCH A TECHNOLOG. ZAŘÍZENÍ	750 02 Přerov I – Město		PŘEHLEDOVÉ SCHÉMA - POLE 1	Stupeň:	Číslo výkresu:	
Rev.	Změna	Datum	Jméno	Schv.	ŠIMANSKÝ	Zakázka č.: 21095	Czech Republic		NAPÁJENÍ 230VAC	DPS	21095-DPS-D-D2-PS074-306	List: 004